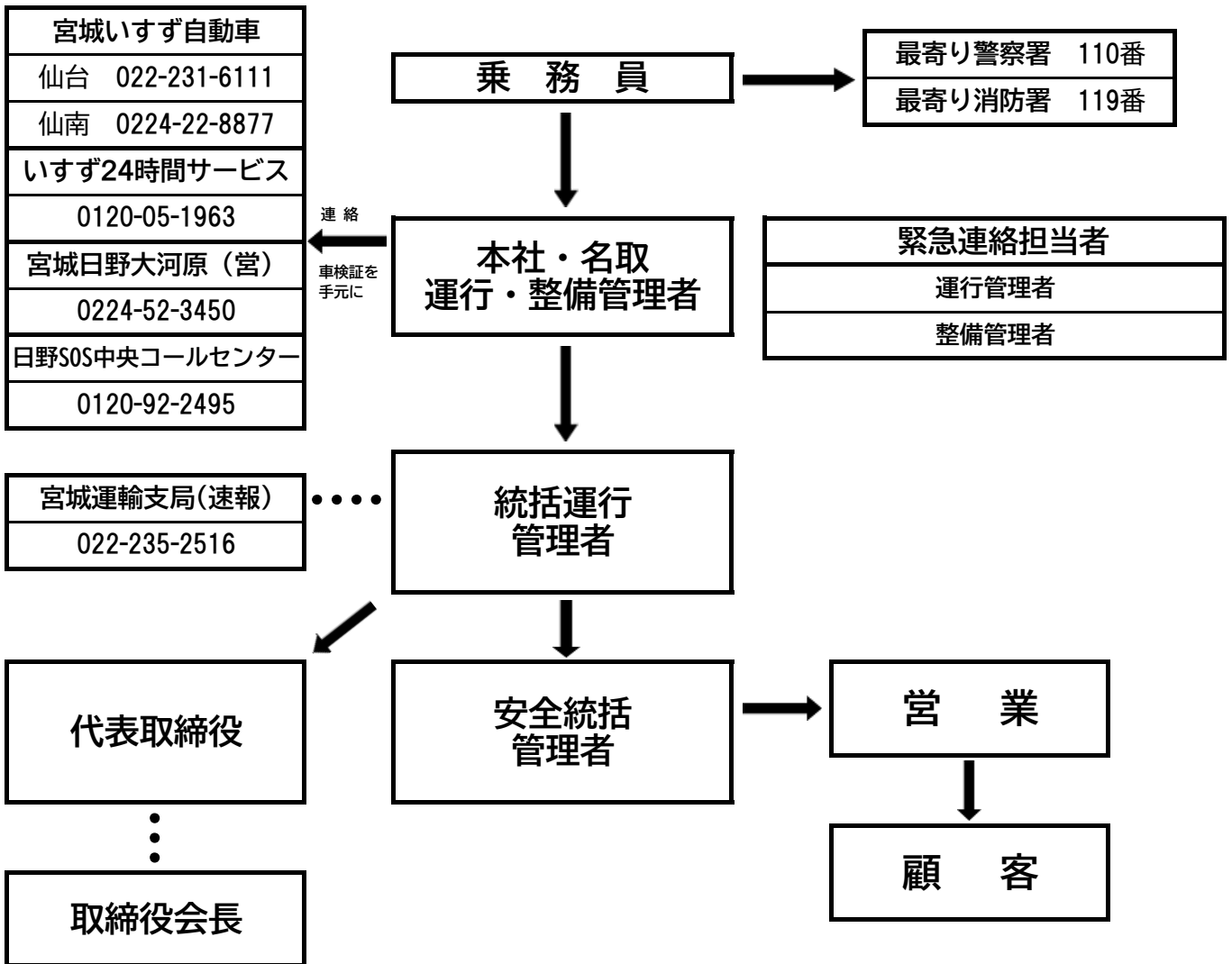


非常時連絡体制表

→ 順次連絡する
 規模により連絡(下記参照)

(株)タケヤ交通
0224-85-2060



事故とは

- ①転覆、転落又は火災を起こし、又は鉄道車両に接触したもの
 - ②10台以上の自動車の衝突または接触を生じたもの
 - ③死者又は重傷者を生じたもの
 - ④10名以上の負傷者を生じたもの
 - ⑤飲酒又は酒気帯び麻薬等で運転したもの
 - ⑥運転手の疾病により事業用自動車の運転を継続できなくなったもの
 - ⑦道交法に規定する救護義務の違反があったもの
 - ⑧自動車の装置の故障により運行できなくなったもの
 - ⑨橋脚、架線その他鉄道施設を損傷し、3時間以上本線において鉄道車両の運転を休止させたもの
 - ⑩高速道路又は自動車専用道路において、3時間以上自動車の通行を禁止させたもの
- ※①、③、④、⑤は宮城運輸支局に速報すること

重大な事件

- ①交通機関等対象とした以下のあげるテロ事件(死傷者の有無に関係なく)
 - バスジャック ■爆弾又はこれに類するものの爆発 ■施設の不法占拠 ■核・放射性物質、生物剤又は化学剤の散布
- ②次の事件が発生した場合
 - 乗客、乗員に死者が発生した場合 ■乗員による業務中の暴行事件
 - その他報道機関から取材、問合せを受けた事件又は報道のあった事件であって、運行の安全に支障を及ぼす、又は及ぼすおそれのあるもの
- ③事件の予告
 - 上記の①②に関わる事件の予告行為

報告、確認事項

- ①いつ ②どこで ③団体名、便名 ④乗客数 ⑤何が起きたか ⑥けが人 ⑦その他